

Průzkum dopadů tornáda na jižní Moravě 13. 6. 2022

Informace z 14. 6. 2022 | 15:00

Předběžné informace z terénního průzkumu potvrzují, že vznik škod v Lanžhotu a okolí skutečně souvisí s rotující kondenzační nálevkou, kterou zachytilo vícero lidí na video, a že tedy šlo skutečně o tornádo - a to minimálně o intenzitě F1.

V pondělí 13. 6. 2022 se od večerních hodin objevovalo množství svědectví, hlášení o škodách a přímo i videí, které naznačovaly, že město Lanžhot na jihu Moravy pravděpodobně zasáhlo tornádo. Z radarových snímků je zřejmé, že původcem tornáda byla dlouho žijící bouřková buňka, která vznikla poblíž Prahy.

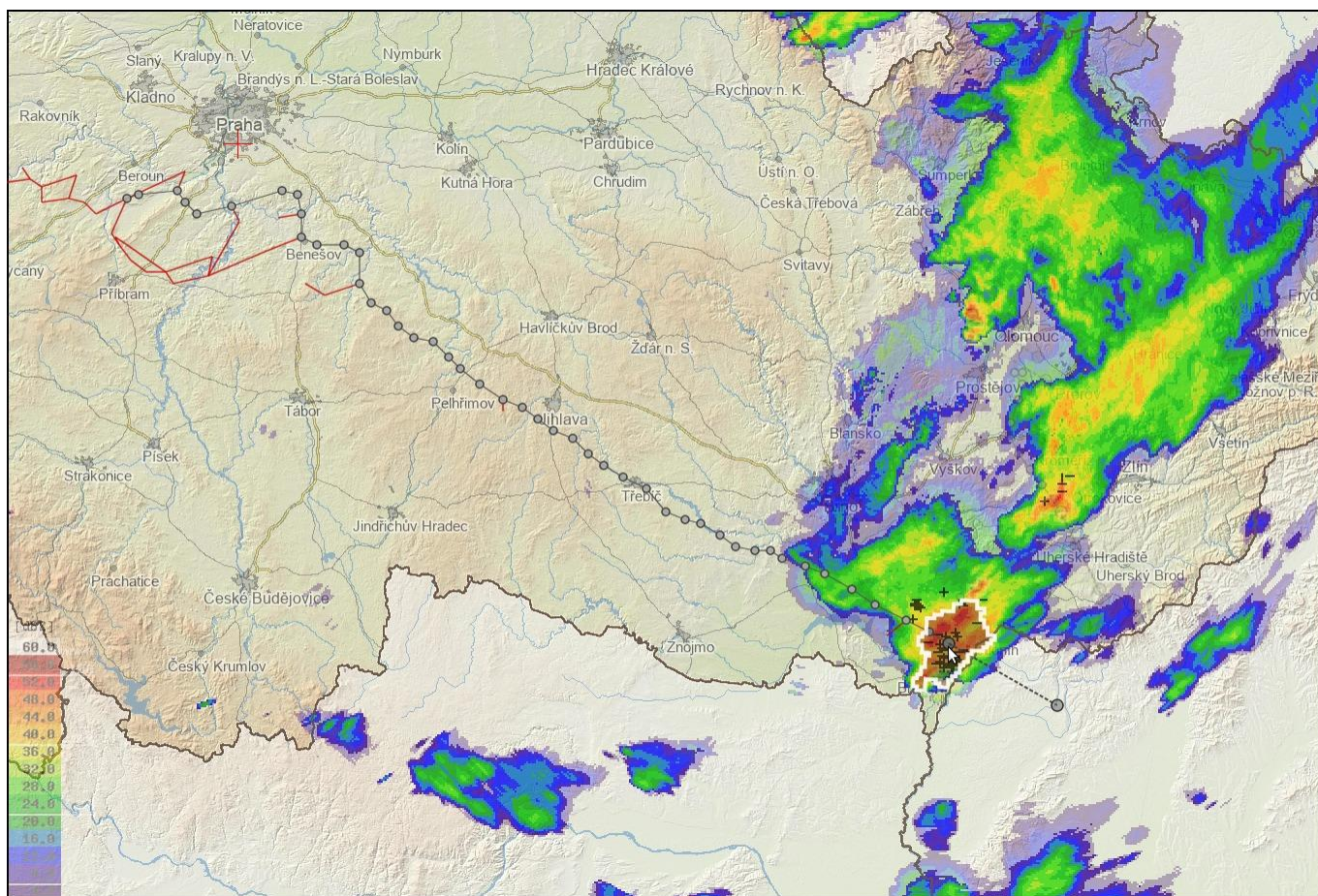
Podrobnější a konečné vyhodnocení intenzity na základě materiálů z dnešního průzkumu bude probíhat během následujících dnů. Podle Petra Münstera, meteorologa ČHMÚ, který zkoumal dopady v terénu, šlo o tornádo s větrem o rychlosti odhadem okolo 150 km/h. Při bouři došlo k vyvrácení statnějších stromů a škody byly i na střechách domů.

O dalších závěrech, týkajících se zejména síly tornáda v okolí města Lanžhot, vás budeme informovat.

Doplňující informace k tornádům v Česku

Web s databází tornád na území Česka: <https://www.tornada-cz.cz/>

Video s odpověďmi na nejčastější dotazy k tornádům: <https://youtu.be/m7rv7W5IWRs>



Radarový snímek přechodu bouře přes jih Moravy s vyznačenou trasou předchozího postupu bouřkové buňky.



Poničená plechová střecha a polámané stromy na místě průzkumu.



Kontakt:

Monika Hrubalová

Vedoucí tiskového a informačního oddělení

T: 737 231 543

E: monika.hrubalova@chmi.cz

Aneta Beránková

Tiskové a informační oddělení

T: 735 794 383

E: aneta.berankova@chmi.cz

Jan Doležal

Tiskové a informační oddělení

T: 724 342 542

E: jan.dolezal2@chmi.cz